

# 霍邱县国土空间总体规划

## （2021-2035年）

### 图集

霍邱县人民政府

2024年06月

# 目 录

图 1 县域国土空间总体格局图

图 2 县域城镇体系规划图

图 3 县域综合交通规划图

图 4 中心城区霍邱县城国土空间规划分区图

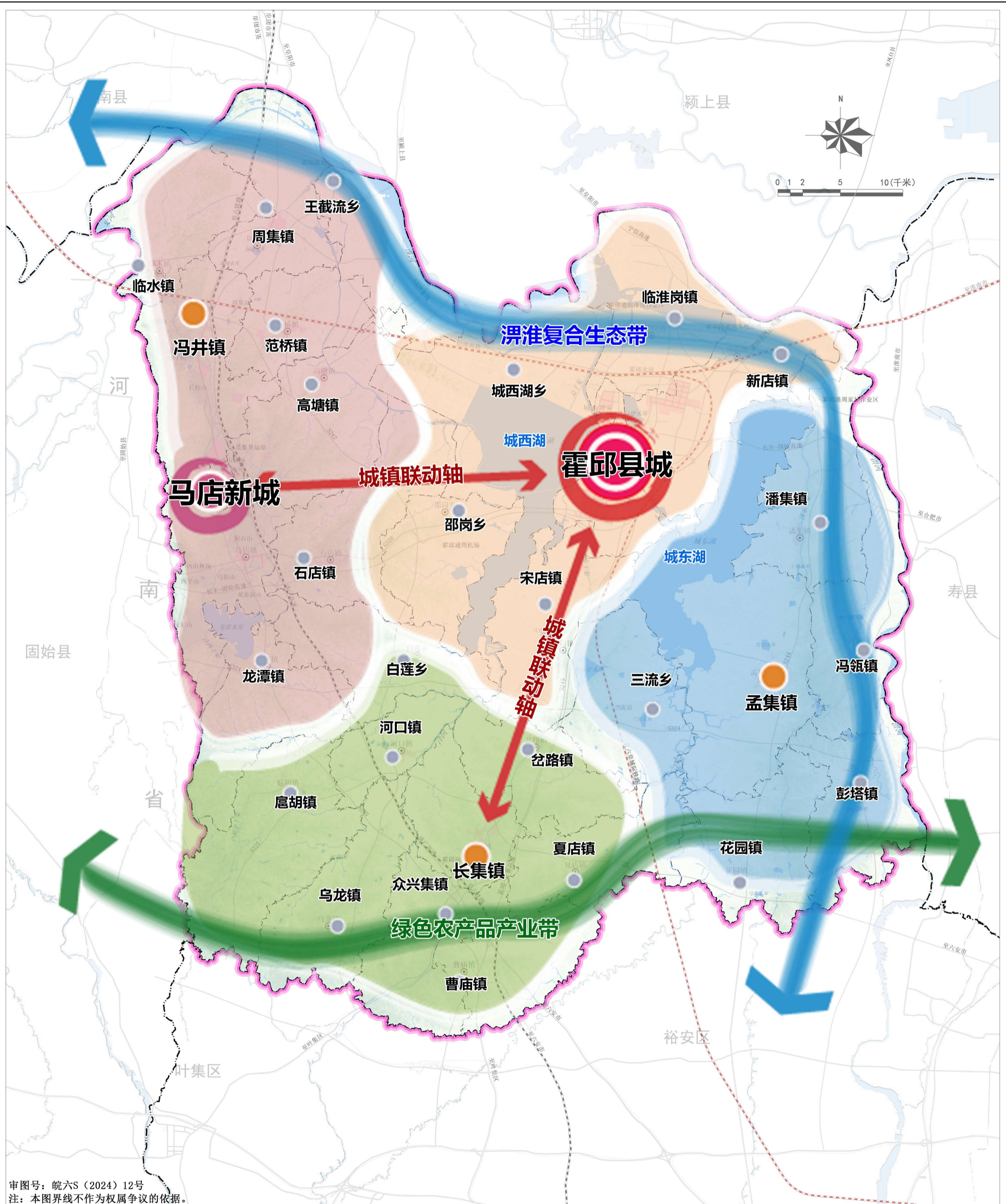
图 5 中心城区马店新城国土空间规划分区图

图 6 中心城区霍邱县城道路交通规划图

图 7 中心城区马店新城道路交通规划图

# 霍邱县国土空间总体规划（2021-2035年）

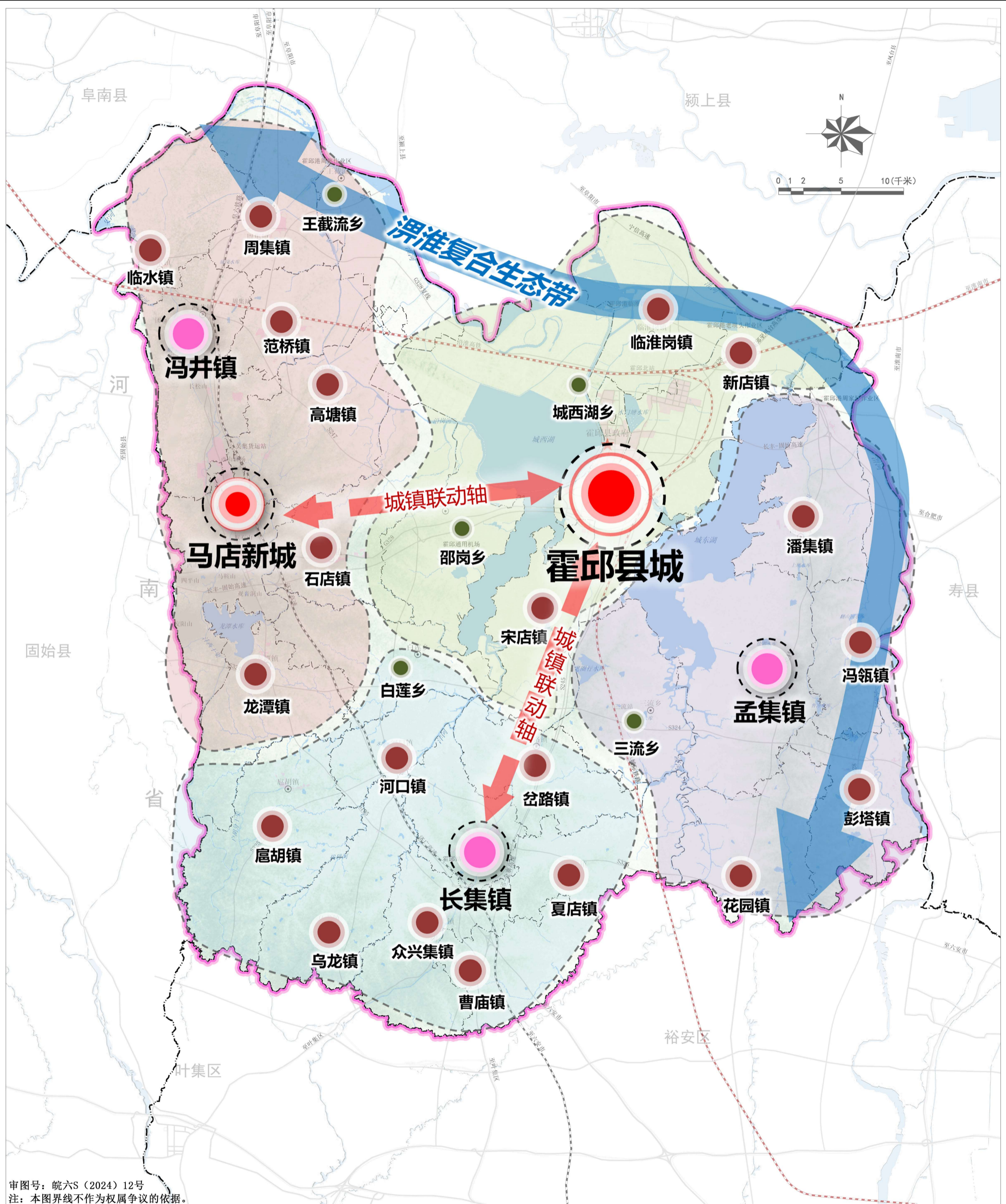
## 图1 县域国土空间总体格局图



图例

- |  |      |  |          |  |      |
|--|------|--|----------|--|------|
|  | 霍邱县城 |  | 淠淮复合生态带  |  | 现状铁路 |
|  | 马店新城 |  | 绿色农产品产业带 |  | 规划铁路 |
|  | 重点镇  |  | 城镇联动轴    |  |      |
|  | 一般乡镇 |  | 县域行政界线   |  |      |





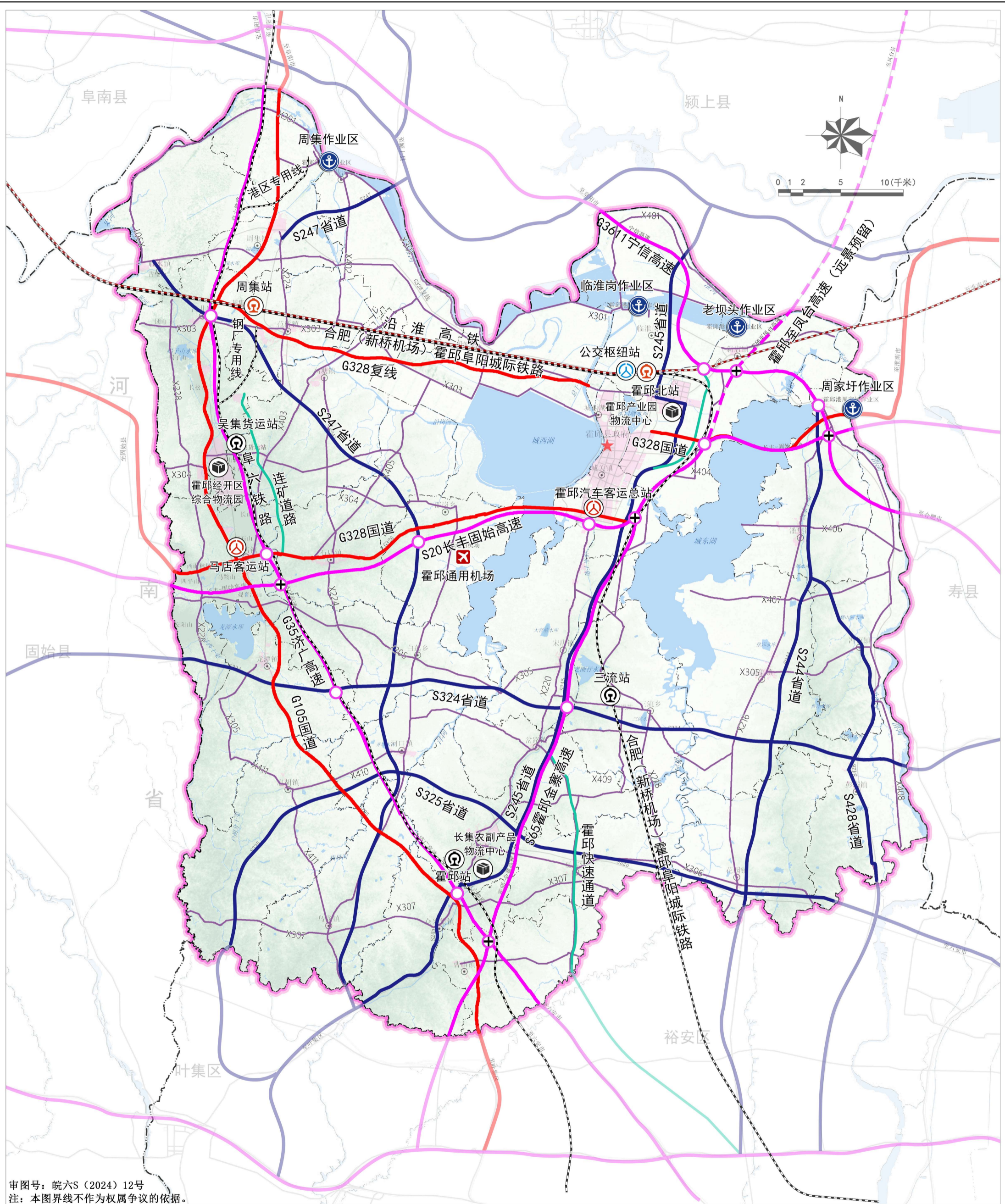
审图号：皖六S（2024）12号  
注：本图界线不作为权属争议的依据。

- |      |       |      |
|------|-------|------|
| 中心城区 | 省界    | 现状铁路 |
| 重点镇  | 市界    | 规划铁路 |
| 一般镇  | 县界    |      |
| 乡    | 乡（镇）界 |      |



# 霍邱县国土空间总体规划（2021-2035年）

## 图3 县域综合交通规划图

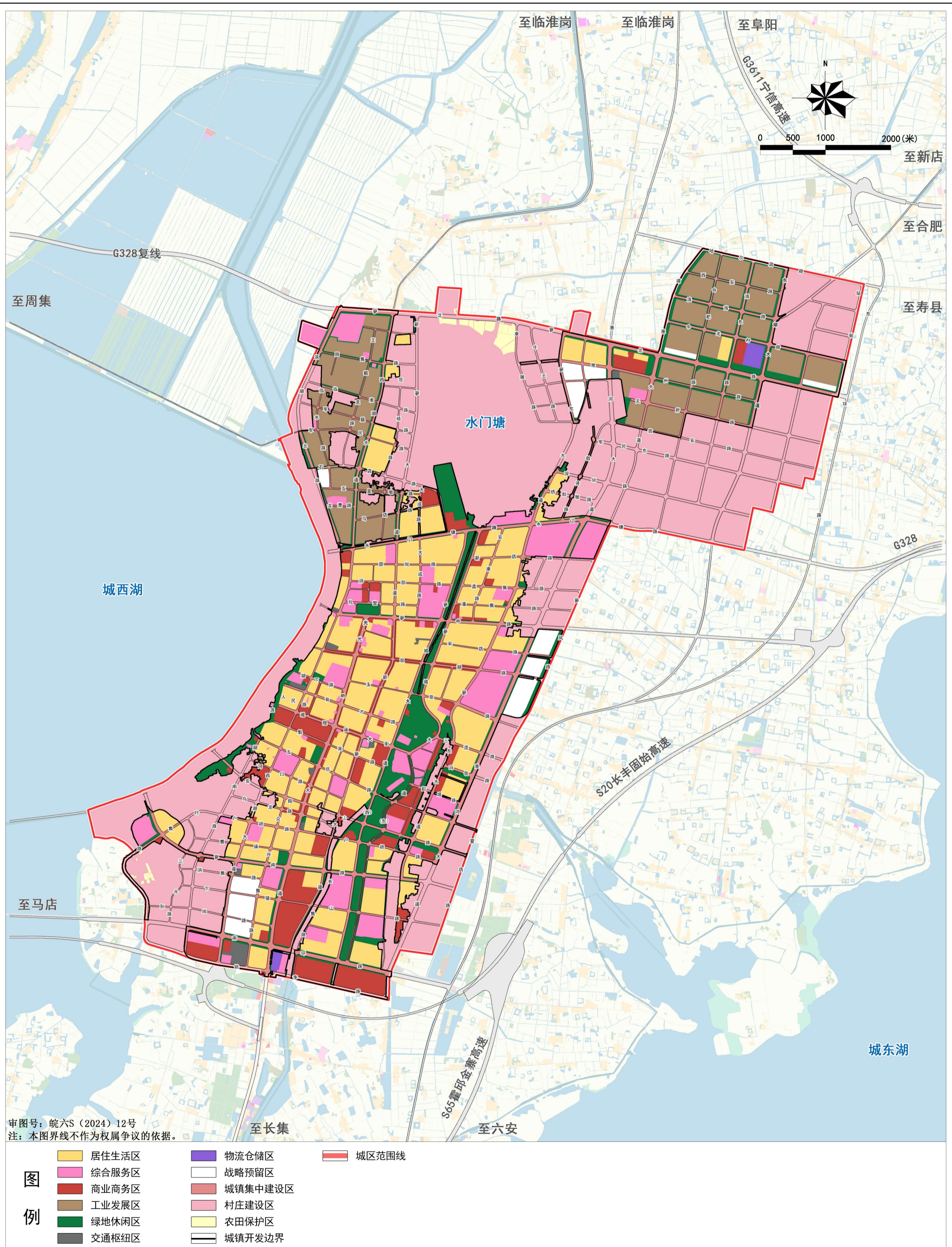


	高速公路		其他干线		高速铁路场站		普速铁路场站		物流中心		市界
	高速公路（远景）		县道		港口作业区		高速互通口		县政府驻地		县界
	国道		普通铁路		汽车客运站		高速出入口		乡（镇）政府驻地		乡（镇）界
	省道		高速铁路		公交枢纽站		通用机场		省界		



# 霍邱县国土空间总体规划（2021-2035年）

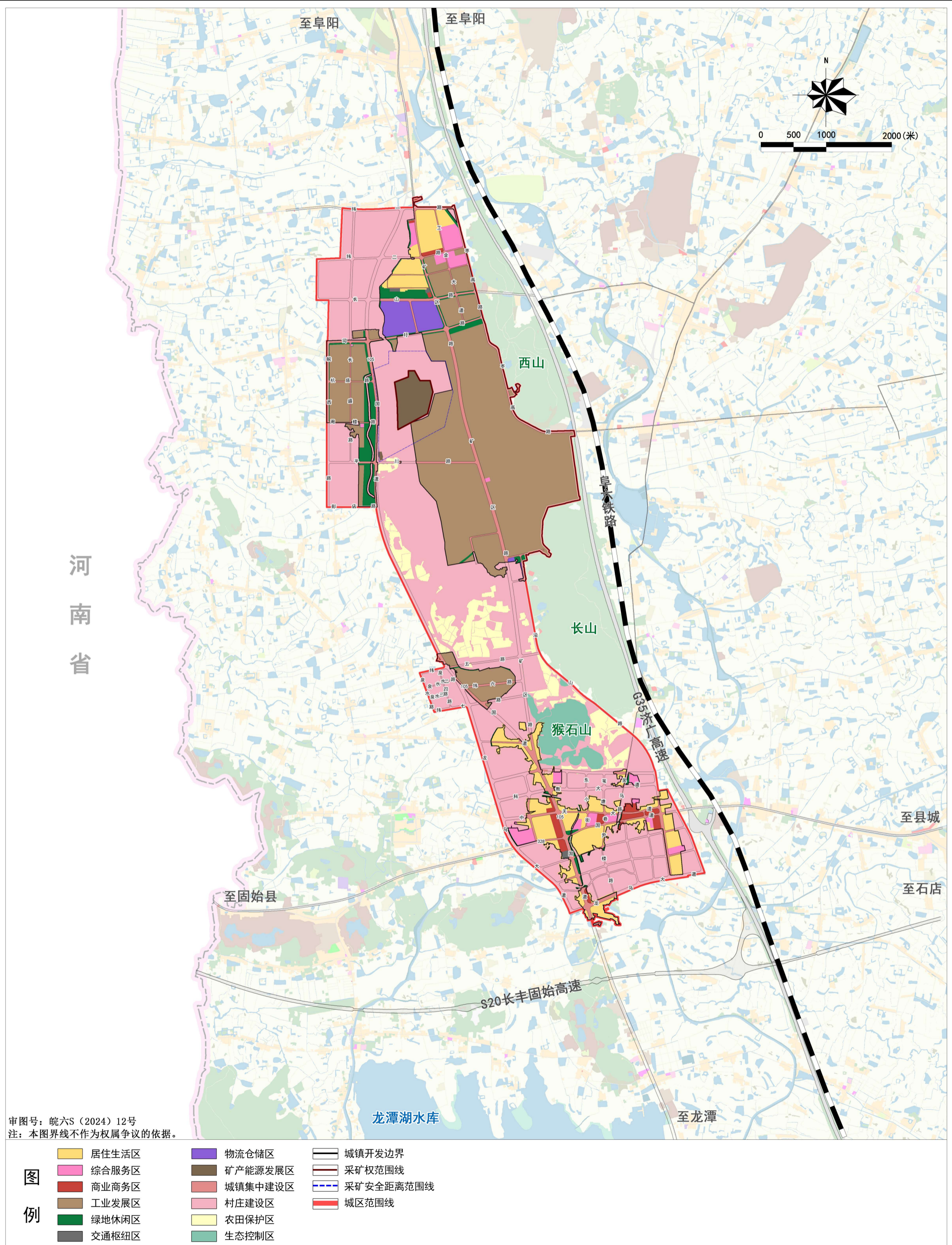
## 图4 中心城区霍邱县城国土空间规划分区图





# 霍邱县国土空间总体规划（2021-2035年）

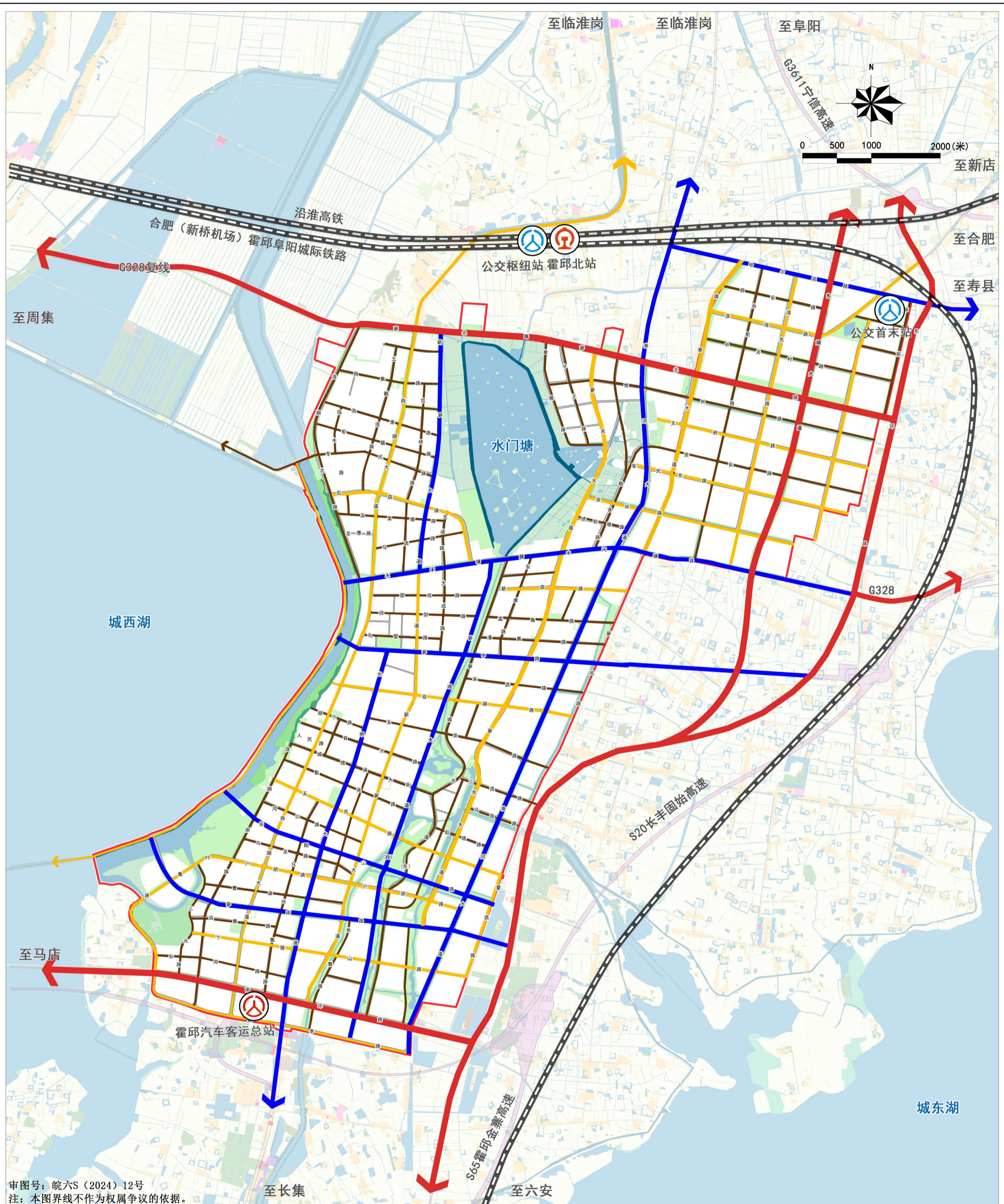
## 图5 中心城区马店新城国土空间规划分区图





# 霍邱县国土空间总体规划（2021-2035年）

## 图6 中心城区霍邱县城道路交通规划图



审图号：皖六S（2024）12号  
注：本图界线不作为权属争议的依据。

图例		铁路		主干路		高铁站
		高速公路		次干路		汽车客运站
		国省道		支路		公交首末/枢纽站



# 霍邱县国土空间总体规划（2021-2035年）

## 图7 中心城区马店新城道路交通规划图

